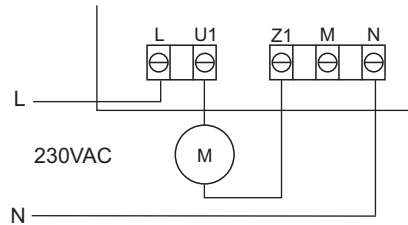
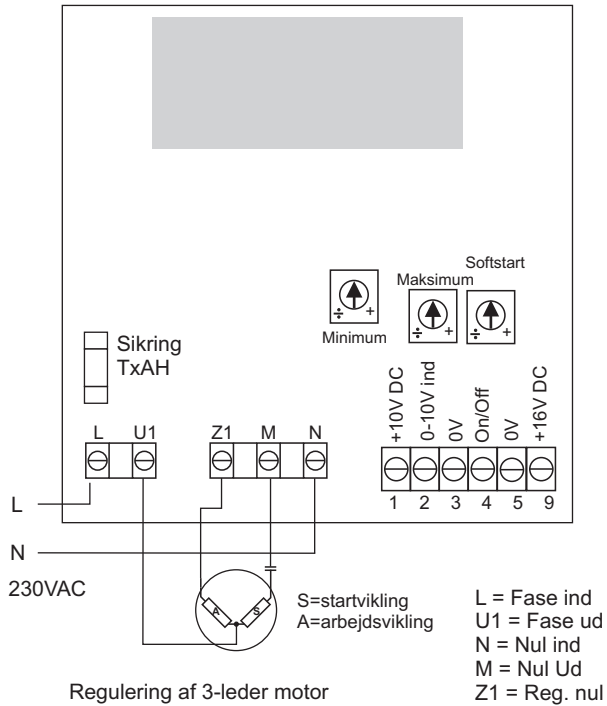


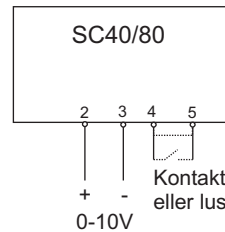
SpeedControl 40 / 80 E/ED

TRIAC regulator 4A eller 8 A

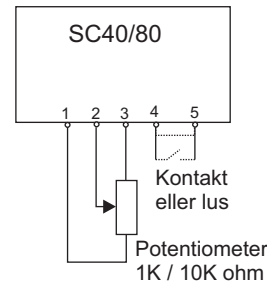


Eksempel på kobling med 2-leder motor eller lampe

Kobling med 0-10V signal



Kobling med potentiometer



Tekniske data

Tilslutningsspænding:	230V AC, 50Hz, max. 13A
Belastning:	4A eller 8A (afh. af model)
Dimension 4A (HxBxD):	200 x 120 x 75 mm
Dimension 8A (HxBxD):	240 x 120 x 100 mm
Styresignalindgang:	0-10V DC, min. 0,1 mA
10V udgangsbekæftning:	Max. 25 mA
16V udgangsbekæftning:	Max 200 mA
Arb. temperatur:	0-50°C
IP-klasse:	IP54

Styresignalindgange er galvanisk adskilt med dobbelt isolation.

Funktionsbeskrivelse

SpeedControl er en triacregulator, der kan regulere ventilationsmotorer, glødelamper eller jernkernetransformatorer. Det er en såkaldt fasesnitregulator, som regulerer på spændingen til motoren.

SC40/80 leverer en motor-udgangsspænding, der følger et styresignal på 0-10V DC eller et potmeter. Desuden kan den styres fra f.eks. Z-point potmetre eller Multicontroller E (tilbehør).

Der er start-stop indgang og mulighed for at justere grænser for maksimum og minimum udgangsspænding til motor samt softstarttid.

Desuden er der en spændingsudgang til forsyning af eksterne enheder.

Justering

Indstilling af min og maks. grænser:

Drej MINIMUM og MAKSIMUM trimmere helt til minus.

Indstil styresignal til minimum. Juster MINIMUM-trimmer op til ønsket udgangsspænding.

Indstil styresignal til maksimum. Juster MAKSIMUM-trimmer op til netop ønsket udgangsspænding. Drej ikke yderligere op, da det gør det aktive reguleringsområde mindre.

Softstarttid mellem 1 og 20 sek. kan indstilles på trimmeren SOFTSTART.

Montering

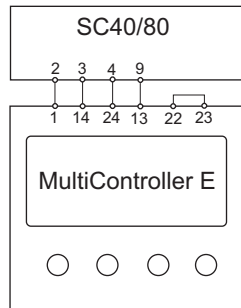
Der skal sikres tilstrækkelig køling under drift især ved høj omgivelsestemperatur. Der kan evt. bores huller i top og bund af kassen for luftcirkulation.

OBS: Ved boring af huller ændres IP-lassen.

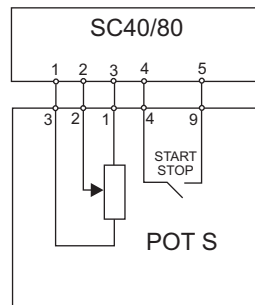


Tilbehør:

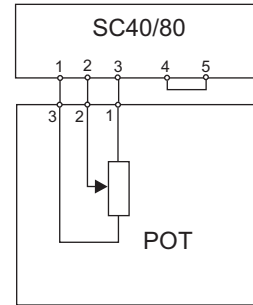
Kobling med MultiController E



Kobling med POT S potentiometer med afbryder



Kobling med POT potentiometer uden afbryder



Tegning: 950-205182_SpeedControl40-80-E-ED_ES937_DK
Rev.: 1.1
Dato: 4/12-2014
Tegnet af: UP/KM/JEH
Producent: **LS Control A/S**

LSCONTROL